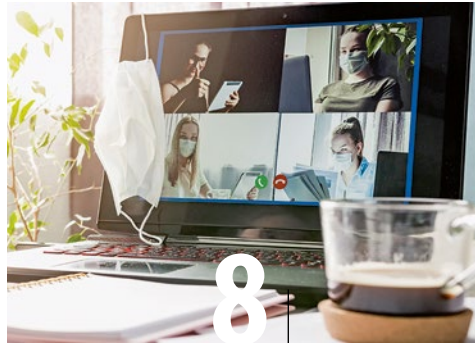


Effektive KRAUSE-Dacharbeitsstände docken mit Spaltmaß Null an die Außenhaut der Busse an und schaffen ergonomische, sichere und flexible Arbeitsplätze. Mobil oder stationär, höhenverstellbar oder mit fixer Höhe, KRAUSE Konstruktionen passen sich den Bedürfnissen ihrer Anwender an, um die Performance in den Wartungshallen zu maximieren.

ANZEIGE



MANAGEMENT
Arbeiten in Zeiten
von Corona



TOURISTIK
Paketer-Ausblick 2021



TECHNIK
Die Klimaanlage

MANAGEMENT

- 6 In aller Kürze**
Die Praxis der reduzierten Mehrwertsteuer, die vielen Wege der Stornierung
- 8 Schöne neue Arbeitswelt**
Arbeitsschutzmaßnahmen in Zeiten von Corona
- 10 Erfolgreich verhandeln**
Strategien für Gespräche mit Banken und Geschäftspartnern
- 12 Es tut sich was**
Neues aus der Verkehrswirtschaft und Politik
- 14 Der Bundesverband Deutscher Omnibusunternehmer berichtet**
Rettungsprogramm für die Bustouristik, Mobility Package nimmt letzte Hürde

TECHNIK

- 18 In aller Kürze**
Nachrüstlösungen der Hersteller, personelle Veränderungen bei Daimler
- 20 Barrierefrei unterwegs**
Fahrbericht Volvo 9700 von Busreisen Werner
- 26 Vernünftige Antriebs-Vielfalt**
Diese alternativen Antriebe machen immer noch Sinn
- 28 Schon vorbereitet?**
Der Winter kommt mit Sicherheit. Tipps und Hinweise
- 30 Wie geht denn das?**
Die Klimaanlage im Reisebus verstehen

TOURISTIK

- 32 In aller Kürze**
TimeRide in Köln, Mannheim und Heidelberg kooperieren
- 36 Events**
Sommer in der Stadt, neue Wunderwelt in Wattens
- 37 Hotels**
Hygienevorschriften der Dekra, Boutiquehotel Erika
- 38 Messe in Corona-Zeiten**
RDA Group Travel Expo
- 40 Blick in die Glaskugel?**
Paketer-Ausblick 2021
- 46 Besonders glanzvoll**
Kunst, Geschichte und Kultur in Innsbruck
- 50 Sie sind bereit ...**
Nordeuropäische Länder heißen Gruppen wieder willkommen
- 52 Nichts Neues?**
Die Slowakei und Tschechien verzaubern Gruppenreisende
- 54 Es weihnachtet sehr ...**
Die schönsten Weihnachtsmärkte und Winterreisen in diesem Jahr
- 62 Tagesfahrten**
- 64 Rubrikanzeigen**
- 66 Vorschau/Impressum**